

Einkaufsbeutel

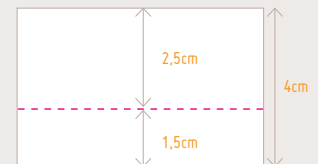
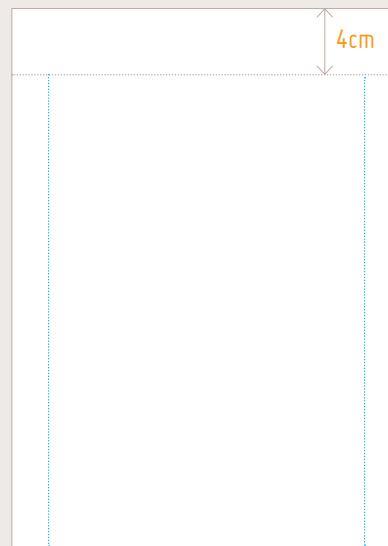
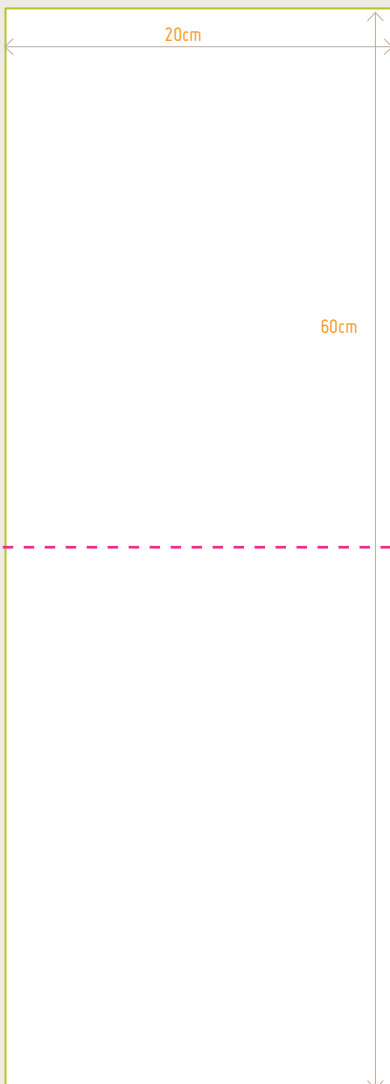
- - - - - Bügelkante
- Schneiden
- Anzeichnen/Nähen

was ihr braucht

- + Nähmaschine (oder viel Geduld und eine Nadel)
- + Stoff und Nähgarn, Bänder (2x50cm)
- + Bügeleisen und Bügelbrett
- + Maßband (oder Zentimetermaß) und ein Stift zum Anzeichnen

so geht's

1. Stoff zuschneiden
2. Ränder versäubern also einmal rundherum zickzacken
3. Den Stoff an der pink gestrichelten Linie zu zwei gleich großen Hälften falten
4. Auf der ganzen Länge 1cm von der Außenkante eine Markierung für die Nähnaht aufmalen aber nur 4cm bis zum oberen Rand



5. Stoff auf links drehen und an der blau markierte Linie die Seitennähte des Beutels zusammennähen
6. Dann kommt die Vorbereitung um den Tunnelzug zu nähen: Ihr bügelt die beiden Nähte über die ganze Länge flach auseinander
7. Jetzt faltet ihr den oberen Teil 2,5cm um und bügelt diese Faltung. Dadurch entsteht oben ein Tunnel, der an den Seiten offen ist
8. Nun könnt ihr den Tunnelzug einmal rundherum nähen
9. Der Beutel ist nun fertig und ihr könnt ihn auf rechts drehen
10. Die Bänder mit Hilfe einer Sicherheitsnadel von beiden Seiten durch den Tunnel ziehen

